

סקר קרנות בישראל ינואר 2009



פורום הקרנות בישראל

- רשת עמיתים של אנשי מקצוע בקרנות פילנתרופיות בישראל
- חברים בפורום נציגי כמאה קרנות מישראל, ארה"ב, אירופה, קנדה ואוסטרליה שיש להם משרד בישראל
- קרנות התורמות בכל מגוון התחומים החברתיים

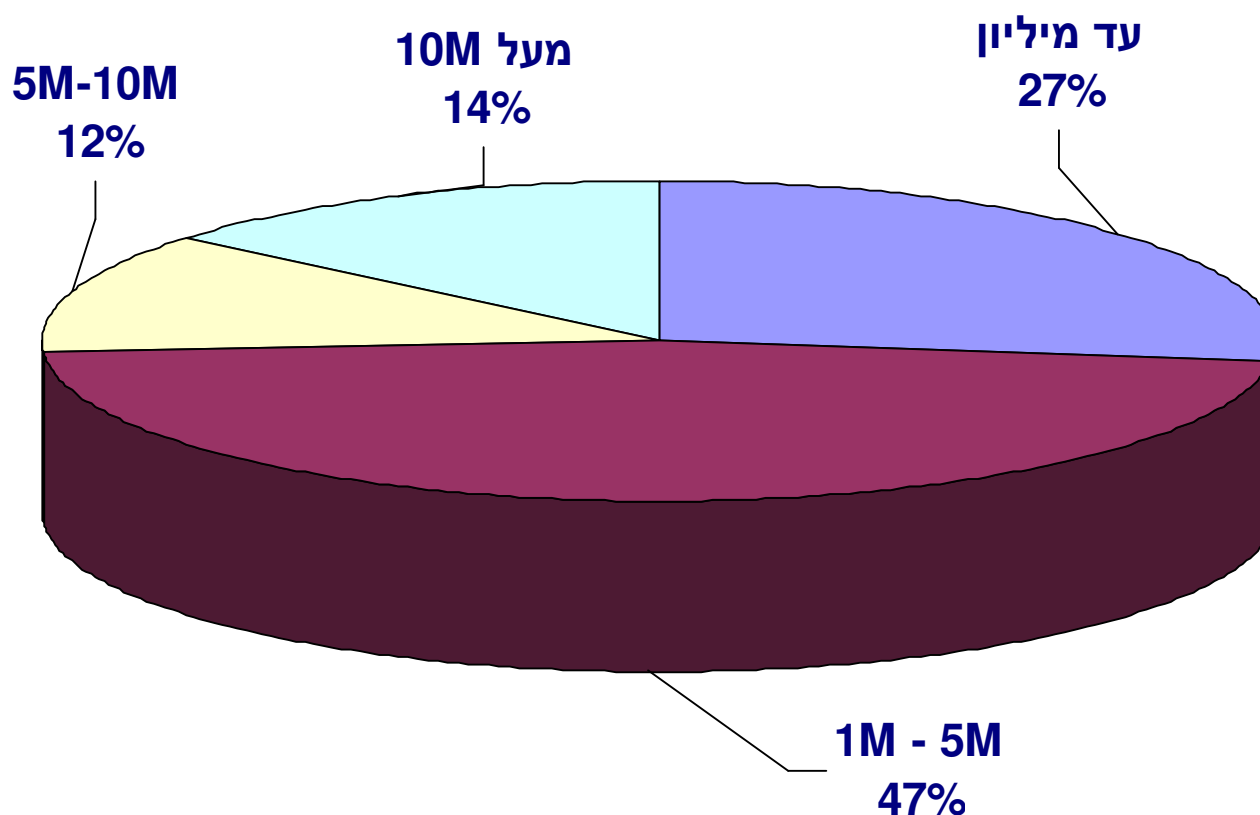


סקר על השפעת המשבר הכלכלי

- נערך סקר ראשון בנובמבר 2008, הופץ בין חברי הפורום, השיבו 48 קרנות
- סקר שני נערך בינואר 2009, הופץ בין חברי הפורום, השיבו 50 קרנות
- מגבלות הסקר: זה אינו מדגם מייצג



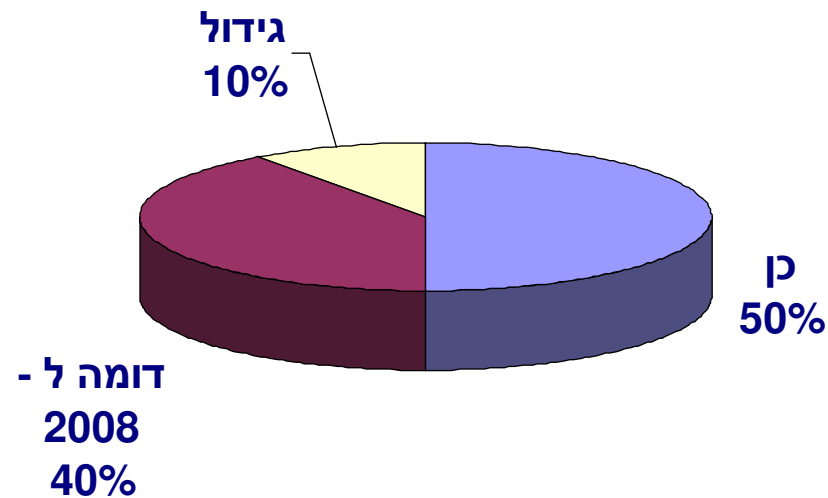
התפלגות הקרנות שענו לסקר: סך המענקים בישראל לשנת 2008 (בדולרים)



תזכורת: בכל שאר השאלות ההתפלגות מתייחסת למספר הקרנות שציינו תשובה מסויימת ללא קשר לגודל הקרן

השפעת המשבר הכלכלי על הקרנות

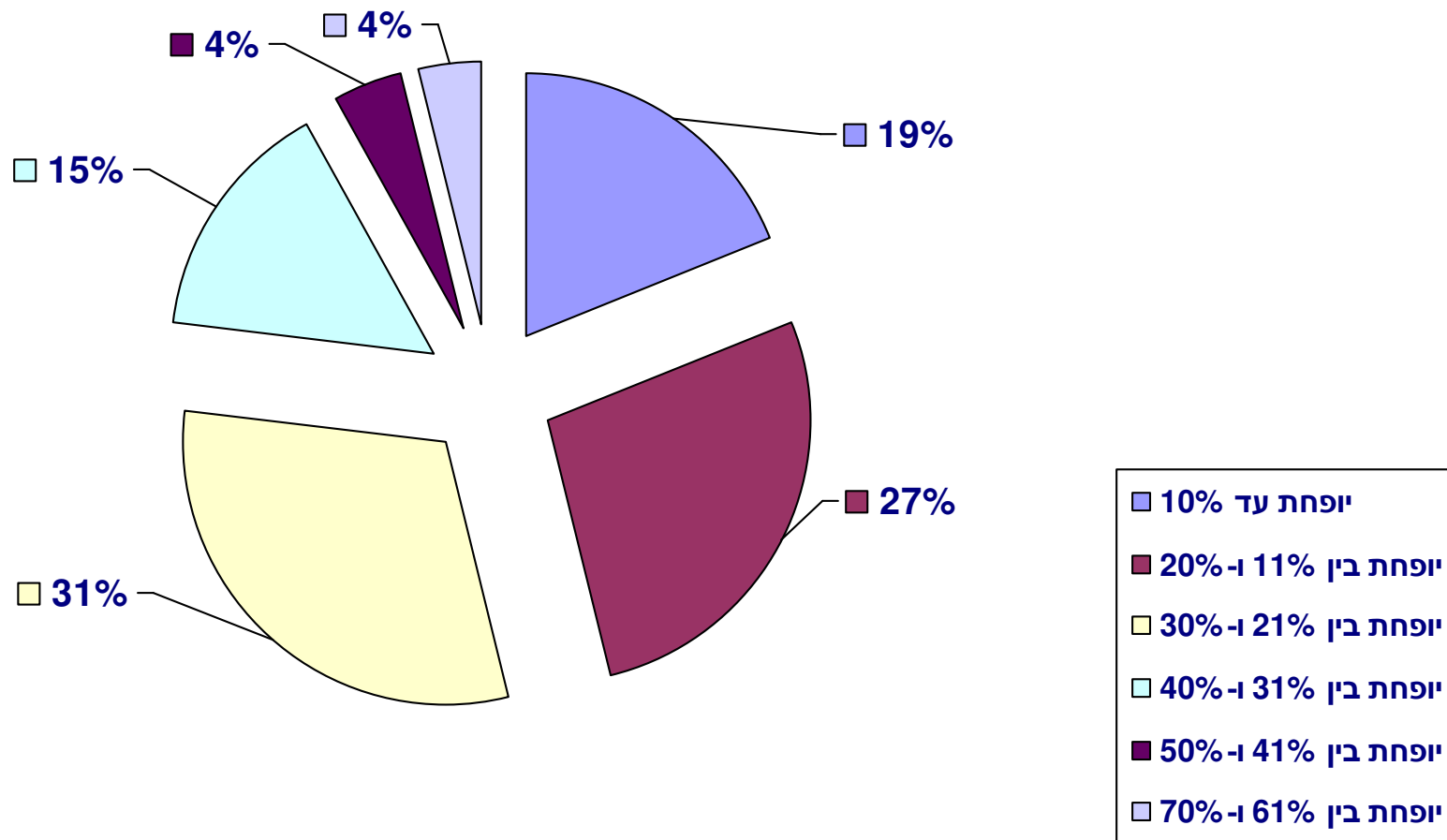
האם המצב הכלכלי הנוכחי יביא להפחתת המענקים בשנת 2009?



כמעט זהה לממצא בנובמבר 2008

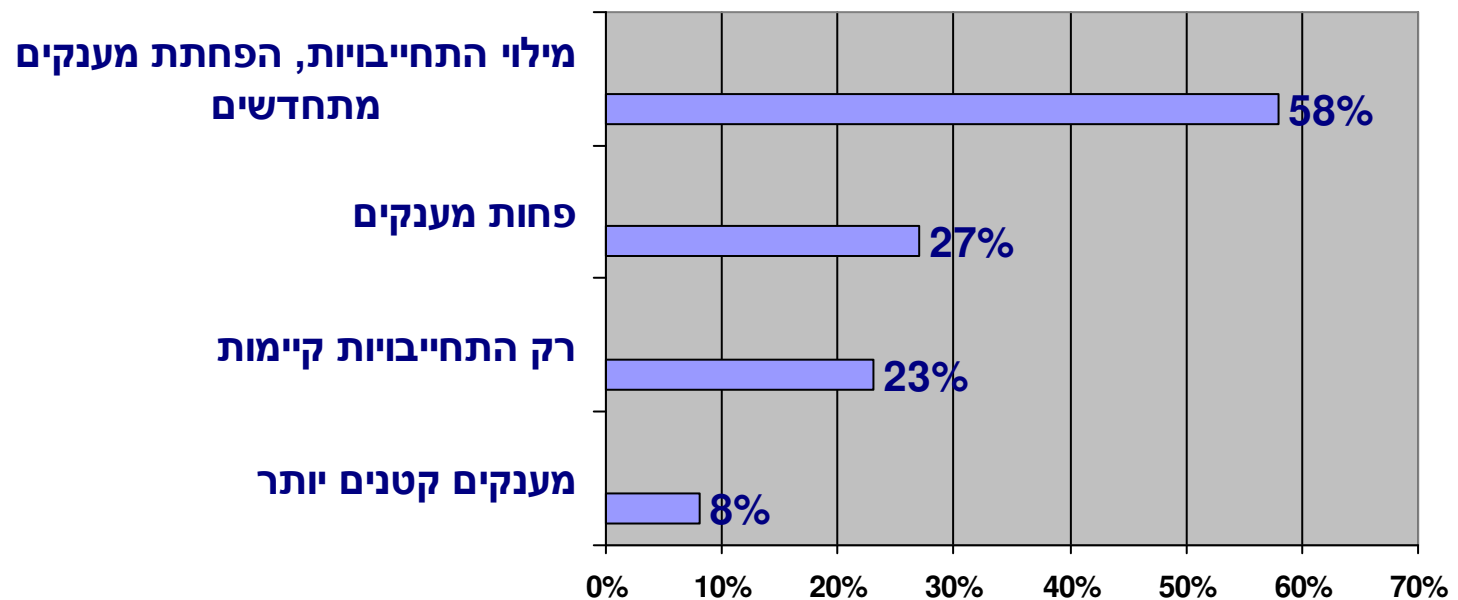
השפעת המשבר הכלכלי על הקרנות

באיזו מידה תפחית הקרן את מענקיה בישראל?



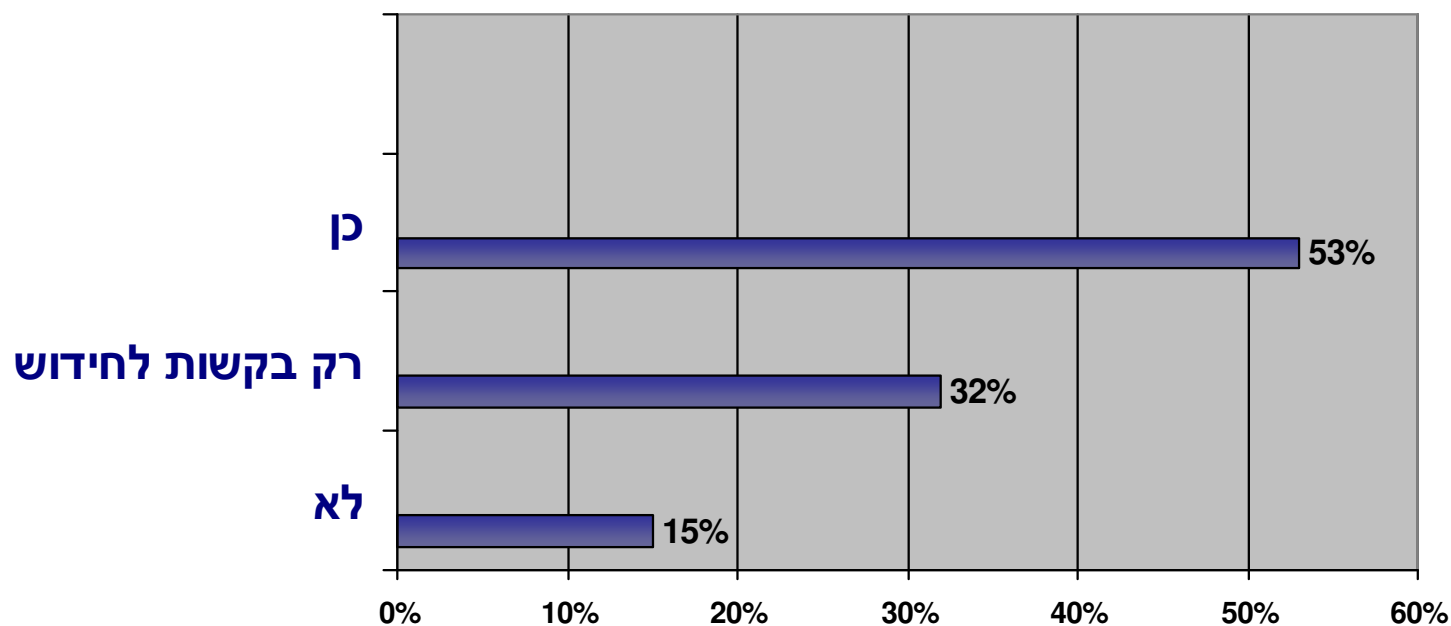
השפעת המשבר הכלכלי על הקרנות

כיצד תתבטא הפחתת הפעילות?



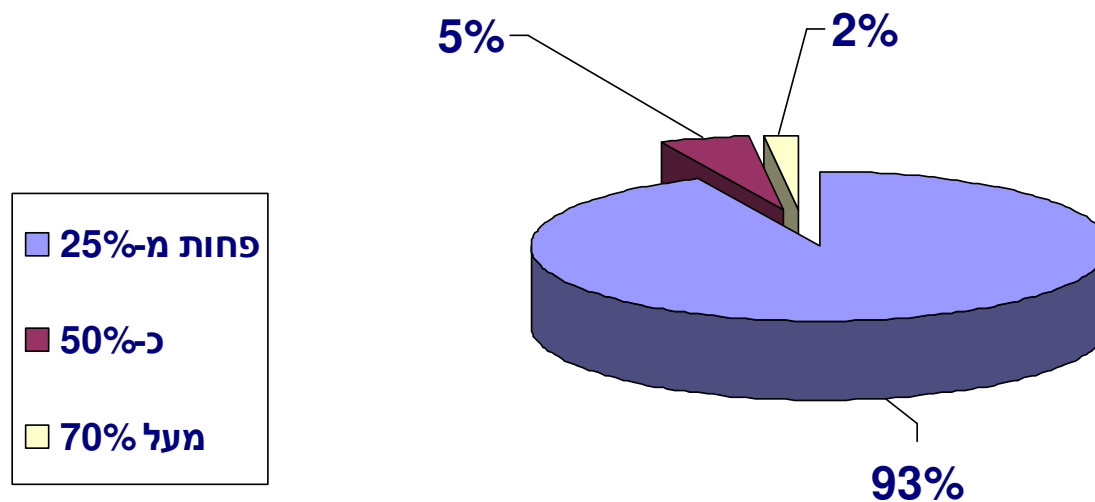
השפעת המשבר הכלכלי על הקרנות

האם הקרן מקבלת פניות חדשות לשנת 2009?



תקשורת בין קרנות ועמותות

מהו שיעור מקבלי המענק שפנו אליכם ביחס למשבר הכלכלי וביקשו לעדכן אתכם או לבקש עזרה?



כמעט זזה לממצא בנובמבר 2008



תקשורת בין קרנות ועמותות

באיזו מידה פנו אליכם עמותות לבקש גמישות או התחשבות בנושאים הבאים:

- שימוש במענק לתכנית אחרת או הוצאות כלליות
- צמצום היקף הפעילות בגלל קושי בגיוס משאבים
- ויתור על תנאי של כספי מצ'ינג
- סיוע או תמיכה במיזוג או שת"פ בפעילויות עם עמותה דומה

תקשורת בין קרנות ועמותות

תשובה	אחוז המשיבים	תחום בולט
כן פנו	כ – 25%	צמצום תכנית
לא	כ – 70%	שת"פ, מיזוג
פתוחים לשקול אפשרות כזו	כ – 25%	גמישות בשימוש במענק
אחוז משמעותי מעל 25% פנו	קרן אחת	ויתור על מצ'ינג



ציפיות לשנת 2009

- צמצום של כ – 15% בכספי הקרנות הפילנתרופיות שהשתתפו בסקר (מבוסס על חישוב צמצום המענקים לכל קרן ביחס לסך הכספים הנתרמים ע"י הקרנות הללו יחד)
- קושי במציאת מקורות מימון חדשים
- מאד יכול להיות שהסקר הזה מוטה לטובה לעומת כלל ההשפעה על הפילנתרופיה: אלה קרנות בעלות מחוייבות גדולה לישראל, לקרנות קל יותר להמשיך בנתינה לעומת תורמים פרטיים